

# Technisches Merkblatt

## **OX-KPS/S**

Kapillarsperre nach DIN 18534

Art. Nr. 73791052 Variante S (Schiene)  
inkl. 2 Stück Zargenverbindung



### Anwendungsbereiche

Im modernen Wohn- und Objektbau sind begehbare, geflieste Duschen heute gang und gebe. Diese müssen so abgedichtet werden, dass kein Wasser in die Bausubstanz gelangen kann.

Keramische Fliesen und Platten werden in der Regel mit mineralischem Fliesenkleber auf der Abdichtungsschicht verklebt. Diese Kleber nehmen jedoch durch die Fugen eindringendes Wasser auf. Von dort gelangt es, wenn keine besonderen Schutzbarrieren eingebaut wurden, per Kapillarwanderung in die angrenzenden Flächen und über den Türbereich auch in angrenzende Räume.

Gerade wenn feuchtempfindliche Beläge wie z. B. Parkett, Laminat oder Teppichböden in den angrenzenden Räumen verlegt sind, ist kapillare Wasserwanderung aus Duschen und Bädern eine nicht zu unterschätzende Schadensursache.

**OX-KPS/S** ist eine funktionssichere und innovative Lösung zur Unterbindung von Feuchtigkeitswanderung von Nass- zu Trockenbereichen und sie erfüllt auf exzellente Art und Weise die Vorgaben der DIN 18534 / 1. **OX-KPS/S** wird in Räumen mit bodengleichen, gefliesten und begehbaren Duschen im Übergang von Nass- zu Trockenbereichen sowohl im Wohn- als auch im Gewerbebereich eingebaut.

Spezielle Zargen-Verbindungsstücke (im Lieferumfang enthalten) gewährleisten den einfachen und sicheren Anschluss der

Kapillarsperre an Wandflächen und sonstige aufgehende Bauteile wie Türbereiche, so dass auch in diesen Bereichen eine kapillare Feuchtigkeitswanderung ausgeschlossen wird.

**OX-KPS/S** wird auf die vorhandene Abdichtung aus der Hochleistungsabdichtbahn **BIBER-BD20**, der Multibahn **BIBER-BD20 plus**, der mineralischen Flächenabdichtung **OX-ZWEI** oder der **OX-FDF** Dispersionsabdichtung mit dem Polymerkleber **OX-MS1K** vollflächig verklebt. Der integrierte EPDM-Schaum bildet gleichzeitig einen Schallschutz und erübrigt die übliche Vorfüllschnur zur Verhinderung der Dreiflankenhaftung elastischer Fugenfüllmassen in Dehnfugen im Türbereich.

**OX-KPS/S** ist in allen Beanspruchungsklassen A, B und C sowie in den Wassereinwirkungsklassen W0-I – W3-I einsetzbar.

### Untergründe

Sie müssen für die Verlegung von Fliesen geeignet und mit einem der oben beschriebenen **oxiegen-Abdichtssysteme** abgedichtet sein.

### Verarbeitung

Im Übergang zu angrenzenden Räumen wird **OX-KPS/S** im Türbereich eingebaut. Diese Ausführung ermöglicht einen sauberen Anschluss anderer Beläge wie Parkett, Laminat oder Vinyl.

Werden Wände außerhalb des Duschbereiches nicht mit Fliesen belegt, so kommt auch in diesen Übergang **OX-KPS/S** zum Einsatz.

oxiegen GmbH - Hohe Kamp 23 - 33175 Bad Lippspringe

Telefon: +49-(0) 52 52 97 77 17 10 - Fax: +49 (0) 52 52 97 77 17 9 - mail: [info@oxiegen.de](mailto:info@oxiegen.de)

Unsere Produktinformationen in Schrift und Bild sollen den Anwender bei seiner täglichen Arbeit unterstützen. Sie gelten als unverbindliche Hinweise und befreien nicht von der eigenen Sorgfaltspflicht. In keinem Fall können davon Ansprüche außerhalb unserer gesetzlichen Gewährleistung abgeleitet werden. Bestehen Zweifel zur Eignung der Produkte im Einzelfall, empfehlen wir das Anlegen von Probeflächen und das Einholen Technischer Beratung.

Das jeweils aktuellste TM zu diesem Produkt können Sie unter [www.oxiegen.de](http://www.oxiegen.de) herunterladen.

Stand 07.08.2019/OX

# Technisches Merkblatt

## OX-KPS/S

Kapillarsperre nach DIN 18534

Art. Nr. 73791052 Variante S (Schiene)  
inkl. 2 Stück Zargenverbindung



Dadurch kann auf die in der DIN 18534 geforderte Ausführung der Wandabdichtung um mindestens 20 cm über den Duschbereich hinaus verzichtet werden. Somit ist der Einsatz von Spachteltechniken oder Ähnlichem jederzeit möglich.

### Technische Daten OX-KPS/S

Material: ....Aluminium, EPDM zellgeschlossen,  
Dichtband PE vlieskaschiert.

Standardbreite ..... 12 cm

Standardlänge.....100 cm und 250 cm

Winkelbreite.....30 mm

Standard-Winkelhöhe.....8, 10, 12,5, 25 mm

Andere Winkelhöhen auf Anfrage.

Ausführung in Edelstahl auf Anfrage.

Lieferung.....nach Bedarf

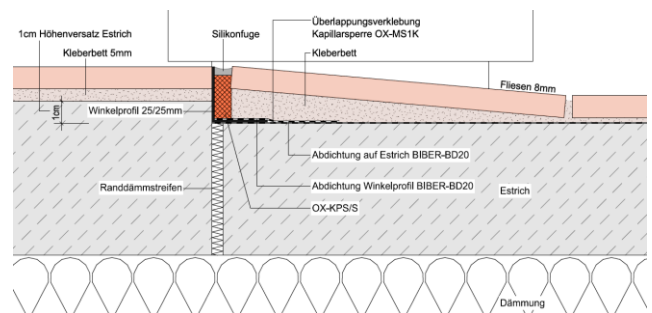
Lagerung - kühl und trocken mind. 36 Monate

Zur langfristigen und sicheren Funktion der **OX-KPS/S** Kapillarsperre sind die folgenden Grundregeln immer zu beachten:

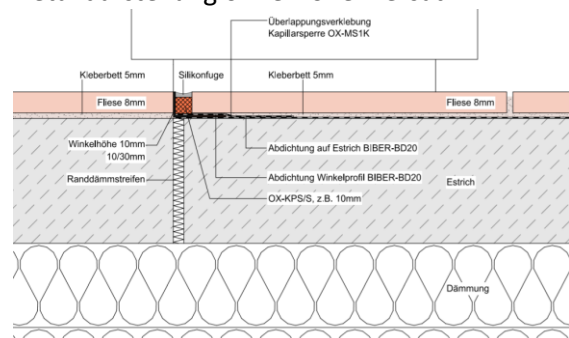
Die überlappenden Stöße müssen bei Beanspruchungen durch Fugenbewegung sicher gegen Hinterläufigkeit miteinander verbunden bleiben.

Das Verkleben der **OX-KPS/S** Kapillarsperre mit den Formteilen Zargenverbindungsstücke für den Anschluss an Türzargen wird grundsätzlich mit **OX-MS1K** ausgeführt.

### Detaildarstellung mit Höhenversatz 1 cm im Estrich



### Detaildarstellung ohne Höhenversatz



### Hinweis:

Diese innovative Konstruktion verhindert sicher die kapillare Feuchtigkeitswanderung aus Nassbereichen in angrenzende Trockenbereiche und Räume.

Die **Verarbeitungsanleitung** in einzelnen Arbeitsschritten und Bildform finden Sie auf unserer Homepage [www.oxiegen.de](http://www.oxiegen.de)

oxiegen GmbH - Hohe Kamp 23 - 33175 Bad Lippspringe  
Telefon: +49-(0) 52 52 97 77 17 10 - Fax: +49 (0) 52 52 97 77 17 9 - mail: [info@oxiegen.de](mailto:info@oxiegen.de)

Unsere Produktinformationen in Schrift und Bild sollen den Anwender bei seiner täglichen Arbeit unterstützen. Sie gelten als unverbindliche Hinweise und befreien nicht von der eigenen Sorgfaltspflicht. In keinem Fall können davon Ansprüche außerhalb unserer gesetzlichen Gewährleistung abgeleitet werden. Bestehen Zweifel zur Eignung der Produkte im Einzelfall, empfehlen wir das Anlegen von Probeflächen und das Einholen Technischer Beratung.

Das jeweils aktuellste TM zu diesem Produkt können Sie unter [www.oxiegen.de](http://www.oxiegen.de) herunterladen.

Stand 07.08.2019/OX