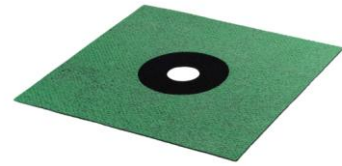


## WIM-SWM120

### Quadratische Wandmanschette

Art. Nr. 841117



#### Anwendungsbereiche

**WIM-SWM120** ist eine quadratische Sanitärwandmanschette. Sie besteht aus einer zwischen zwei PE-Vliesstoffen eingebundenen EPDM Folie.

Diese Folie zeichnet sich durch ein exzellentes Dehn- und Rückstellvermögen aus. Dadurch wird die aus der Wand geführte Rohrverlängerung immer dicht umschlossen, auch wenn **WIM-SWM120** beim Überstreifen über volumige Verschlussstopfen stark gedehnt wurde.

#### Untergründe

Sie müssen tragfähig, ebenflächig, sauber, trocken, staubfrei und zum Belegen mit Fliesen geeignet sein. Vereinzelt Risse schaden nicht, sofern die Risskanten versetzt sind.

Saugende Untergründe mit **OX-UG** vorstreichen und sorgfältig abtrocknen lassen. vorbereiten.

#### Verarbeitung

Das Mittelteil von **OX-WIM120** über die aus der Wand geführte Rohrverlängerung streifen und mit **OX-EINS** (Flexkleber gem. 12004:2007 +A1:2012 C2 S1 TE), **OX-FDF** (Streichfolie) oder **OX-ZWEI** (mineralische Flächenabdichtung) vollflächig auf dem fachgerecht vorbereiteten Untergrund verkleben und zumindest die Ränder vollflächig einbetten und diesen Bereich anschließend in die Flächenabdichtung einbetten.

#### Eigenschaften

- wasserdicht, flexibel, Riss-überbrückend
- beständig gegen Laugen, Säuren und diverse andere chemische Stoffe und Mikroorganismen
- leichte und sichere Anwendung

#### Produktprofil

- quadratische Sanitärabdichtmanschette
- wasserdicht, dehnfähig
- Mittelteil aus einer hochwertigen, beidseitig zwischen PE-Vliesstoff eingebundene EPDM Folie
- leichte und sichere Anwendung
- sehr gutes Rückstellvermögen
- bildet um das wasserführende Rohr einen enganliegenden Dichtring und entspricht schon jetzt den Forderungen der künftigen DIN 18534.

#### Technische Daten

Vliesfarbe.....	grün
Mittelteil-Farbe.....	schwarz
Dicke im Mittelteil .....	0,5 mm
Breite.....	120 mm
Länge.....	120 mm
Lochdurchmesser.....	16 mm
Schlitzdruckprüfung/2,5 bar .....	bestanden
Verarbeitungs-/Untergrundtemperatur .....	+ 5 °C bis + 30 °C
Lieferform:.....	Karton 25 Stck.
Lagerung - im geschlossenen Gebinde mindestens.....	36 Monate

*Wir empfehlen das Paket aus einer Hand.*

*Werden in der Kombination mit unseren Produkten nachweislich gleichwertige Fremdprodukte eingesetzt, so führt dies bei fachgerechter Ausführung nicht zur Einschränkung unserer Gewährleistung.*

oxiegen®

SPEZIALBAUSTOFFE

oxiegen GmbH  
Hohe Kamp 23 | 33175 Bad Lippspringe  
Germany | Fon +49 5252 977717-0  
Fax + 49 5252 977717-9  
www.oxiegen.de | info@oxiegen.de

Unsere Produktinformationen in Schrift und Bild sollen den Anwender bei seiner täglichen Arbeit unterstützen. Sie gelten als unverbindliche Hinweise und betreffen nicht von der eigenen Sorgfaltspflicht. In keinem Fall können davon Ansprüche außerhalb unserer gesetzlichen Gewährleistungsverpflichtung abgeleitet werden. Bestehen Zweifel zur Eignung der Produkte im Einzelfall, empfehlen wir das Anlegen von Probeflächen und das Einholen technischer Beratung.