

Technisches Merkblatt

OX-KPS/V

Kapillarsperre nach DIN 18534

Art. Nr. 73791053 OX-KPS/V

Art. Nr. 73791055 OX-KPS Eckverbinder

Art. Nr. 73791056 OX-KPS Wandabschluss

Art. Nr. 73791054 OX-KPS Wandverbinder



Anwendungsbereiche

Im modernen Wohn- und Objektbau sind begehbare, geflieste Duschen heute gang und gebe. Diese müssen so abgedichtet werden, dass kein Wasser in die Bausubstanz gelangen kann.

Keramische Fliesen und Platten werden in der Regel mit mineralischem Fliesenkleber auf der Abdichtungsschicht verklebt. Diese Kleber nehmen jedoch durch die Fugen eindringendes Wasser auf. Von dort gelangt es, wenn keine besonderen Schutzbarrieren eingebaut wurden, per Kapillarwanderung in die angrenzenden Flächen und über den Türbereich auch in angrenzende Räume.

Gerade wenn feuchtempfindliche Beläge wie z. B. Parkett, Laminat oder Teppichböden in den angrenzenden Räumen verlegt sind, ist kapillare Wasserwanderung aus Duschen und Bädern eine nicht zu unterschätzende Schadensursache.

OX-KPS/V ist eine funktionssichere und innovative Lösung zur Unterbindung von Feuchtigkeitwanderung von Nass- zu Trockenbereichen und sie erfüllt auf exzellente Art und Weise die Vorgaben der DIN 18534 / 1. **OX-KPS/V** wird in Räumen mit bodengleichen, gefliesten und begehbaren Duschen, sowohl im Wohn- als auch im Gewerbebereich eingebaut. **OX-KPS/V** verhindert sicher die kapillare Feuchtigkeitwanderung von Nassbereichen in Trockenbereiche und auch in angrenzende Räume.

Spezielle Formteile **OX-KPS Wandabschluss** und **OX-KPS Eckverbinder** gewährleisten den einfachen und sicheren Anschluss der Kapillarsperre an Wandflächen und sonstige aufgehende Bauteile, so dass auch in diesen Bereichen eine kapillare Feuchtigkeitwanderung ausgeschlossen wird. **OX-KPS** wird auf die vorhandene Abdichtung aus der Hochleistungsabdichtbahn **BIBER-BD20**, der Multibahn **BIBER-BD20 plus**, der mineralischen Flächenabdichtung **OX-ZWEI** mit dem Polymerkleber **OX-MS1K** vollflächig verklebt. Der integrierte EPDM-Schaum bildet gleichzeitig einen Schallschutz und erübrigt die übliche Vorfüllschnur zur Verhinderung der Dreiflanken-Haftung elastischer Fugenfüllmassen in Dehnfugen im Türbereich. **OX-KPS** sind in allen Beanspruchungsklassen A, B und C, sowie in den Wassereinwirkungsklassen W0-I - W3-I einsetzbar.

Untergründe

Sie müssen für die Verlegung von Fliesen geeignet und mit einem der oben beschriebenen oxiegen Abdichtssysteme abgedichtet sein.

Verarbeitung

Vor gefliesten, bodengleichen Duschen wird **OX-KPS/V** mit dem mitgelieferten Polymerkleber **OX-MS1K** vollflächig verklebt. Immer mit dem EPDM-Schaumstreifen zur Dusche hin verlegen. Die Formteile zum Anschluss an Wände etc. sind mit 5 cm Überlappung einzubauen.

oxiegen GmbH - Hohe Kamp 23 - 33175 Bad Lippspringe

Telefon: +49-(0) 52 52 97 77 17 10 - Fax: +49 (0) 52 52 97 77 17 9 - [mail: info@oxiegen.de](mailto:info@oxiegen.de)

Unsere Produktinformationen in Schrift und Bild sollen den Anwender bei seiner täglichen Arbeit unterstützen. Sie gelten als unverbindliche Hinweise und befreien nicht von der eigenen Sorgfaltspflicht. In keinem Fall können davon Ansprüche außerhalb unserer gesetzlichen Gewährleistung abgeleitet werden. Bestehen Zweifel zur Eignung der Produkte im Einzelfall, empfehlen wir das Anlegen von Probeflächen und das Einholen Technischer Beratung.

Das jeweils aktuellste TM zu diesem Produkt können Sie unter www.oxiegen.de herunterladen.

Stand 25.07.2019/OX

Technisches Merkblatt

OX-KPS/V

Kapillarsperre nach DIN 18534

Art. Nr. 73791053 OX-KPS/V

Art. Nr. 73791055 OX-KPS Eckverbinder

Art. Nr. 73791056 OX-KPS Wandabschluss

Art. Nr. 73791054 OX-KPS Wandverbinder



Diese innovative Konstruktion verhindert sicher die kapillare Feuchtigkeitswanderung aus Nassbereichen in angrenzende Trockenbereiche und Räume.

Technische Daten OX-KPS/V

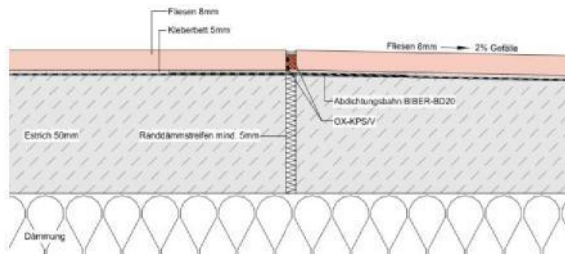
Standardbreite.....12 cm

Standardlänge.....150 cm

Formteile:

Eckverbinder, Wandabschluss, Wandanschluss

Lieferung.....nach Kundenbedarf



Hinweis:

Zur langfristigen und sicheren Funktion der **OX-KPS/V** Kapillarsperre sind die folgenden Grundregeln immer zu beachten:

Die überlappenden Stöße müssen bei Beanspruchungen durch Fugenbewegung sicher gegen Hinterläufigkeit miteinander verbunden bleiben.

Das Verkleben der **OX-KPS/V** Kapillarsperre mit den Formteilen **OX-KPS Eckverbinder**, **OX-KPS Wandabschluss** und **OX-KPS Wandverbinder** muss lückenlos und vollflächig erfolgen.

Verarbeitungsanleitung in einzelnen Arbeitsschritten / Bildform finden Sie auf unserer Homepage www.oxiegen.de

oxiegen GmbH - Hohe Kamp 23 - 33175 Bad Lippspringe

Telefon: +49-(0) 52 52 97 77 17 10 - Fax: +49 (0) 52 52 97 77 17 9 - [mail: info@oxiegen.de](mailto:info@oxiegen.de)

Unsere Produktinformationen in Schrift und Bild sollen den Anwender bei seiner täglichen Arbeit unterstützen. Sie gelten als unverbindliche Hinweise und befreien nicht von der eigenen Sorgfaltspflicht. In keinem Fall können davon Ansprüche außerhalb unserer gesetzlichen Gewährleistung abgeleitet werden. Bestehen Zweifel zur Eignung der Produkte im Einzelfall, empfehlen wir das Anlegen von Probeflächen und das Einholen Technischer Beratung.

Das jeweils aktuellste TM zu diesem Produkt können Sie unter www.oxiegen.de herunterladen.

Stand 25.07.2019/OX